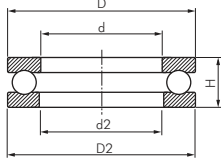


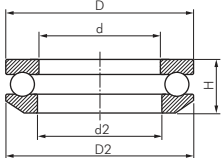
Wälzlager



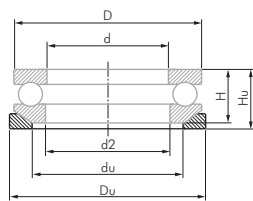
* Wir liefern ausschließlich Lager der Hersteller SKF oder FAG!



ebene Auflage



kugelige Auflage



kugelige Unterlagscheibe

Weitere Durchmesser auf der nächsten Seite

Axial Rillenkugellager

DIN 711

Beschreibung: Axial Rillenkugellager können hohe Axialkräfte aufnehmen, dürfen allerdings nicht radial belastet werden.

Toleranz: DIN 620 Normaltoleranz

Hinweis: Bei Bedarf kugelige Unterlagscheibe hinzu bestellen. Diese ist nicht im Lieferumfang des Lagers enthalten.

Typ ebene Auflage	Typ kugelige Auflage	Typ kugelige Unterlagscheibe	für Wellen Ø	d	d2	du	D	D2	Du	H	Hu
LA 51100	---	---	10	10	11	---	24	24	---	9	---
LA 51200	---	---		10	12	---	26	26	---	11	---
LA 51101	---	---	12	12	13	---	26	26	---	9	---
LA 51201	---	---		12	14	---	28	28	---	11	---
LA 51102	---	---	15	15	16	---	28	28	---	9	---
LA 51202	---	---		15	17	---	32	32	---	12	---
---	LA 53202	U202		15	17	24	32	32	35	13,3	15
LA 51103	---	---	17	17	18	---	30	30	---	9	---
LA 51203	---	---		17	19	---	35	35	---	12	---
---	LA 53203	U203		17	19	26	35	35	38	13,2	15
LA 51104	---	---	20	20	21	---	35	35	---	10	---
LA 51204	---	---		20	22	---	40	40	---	14	---
---	LA 53204	U204		20	22	30	40	40	42	14,7	17
LA 51105	---	---	25	25	26	---	42	42	---	11	---
LA 51205	---	---		25	27	---	47	47	---	15	---
---	LA 53205	U205		25	27	36	47	47	50	16,7	19
LA 51305	---	---		25	27	---	52	52	---	18	---
---	LA 53305	U305		25	27	38	52	52	55	19,8	22
LA 51405	---	---		25	27	---	60	60	---	24	---
LA 51106	---	---	30	30	32	---	47	47	---	11	---
LA 51206	---	---		30	32	---	52	52	---	16	---
---	LA 53206	U206		30	32	42	52	52	55	17,8	20
LA 51306	---	---		30	32	---	60	60	---	21	---
---	LA 53306	U306		30	32	45	60	60	62	22,6	25
LA 51406	---	---		30	32	---	70	70	---	28	---
LA 51107	---	---	35	35	37	---	52	52	---	12	---
LA 51207	---	---		35	37	---	62	62	---	18	---
---	LA 53207	U207		35	37	48	62	62	65	19,9	22
LA 51307	---	---		35	37	---	68	68	---	24	---
---	LA 53307	U307		35	37	52	68	68	72	25,6	28
LA 51407	---	---		35	37	---	80	80	---	32	---
LA 51108	---	---	40	40	42	---	60	60	---	13	---
LA 51208	---	---		40	42	---	68	68	---	19	---
---	LA 53208	U208		40	42	55	68	68	72	20,3	23
LA 51308	---	---		40	42	---	78	78	---	26	---
---	LA 53308	U308		40	42	60	78	78	82	28,5	31
LA 51408	---	---		40	42	---	90	90	---	36	---
LA 51109	---	---	45	45	47	---	65	65	---	14	---
LA 51209	---	---		45	47	---	73	73	---	20	---
---	LA 53209	U209		45	47	60	73	73	78	21,3	24
LA 51309	---	---		45	47	---	85	85	---	28	---
---	LA 53309	U309		45	47	65	85	85	90	30,1	33
LA 51409	---	---		45	47	---	100	100	---	39	---
LA 51110	---	---	50	50	52	---	70	70	---	14	---
LA 51210	---	---		50	52	---	78	78	---	22	---
---	LA 53210	U210		50	52	62	78	78	82	23,5	26
LA 51310	---	---		50	52	---	95	95	---	31	---
---	LA 53310	U310		50	52	72	95	95	100	34,3	37
LA 51410	---	---		50	52	---	110	110	---	43	---
LA 51111	---	---	55	55	57	---	78	78	---	16	---
LA 51211	---	---		55	57	---	90	90	---	25	---
---	LA 53211	U211		55	57	72	90	90	95	27,3	30
LA 51311	---	---		55	57	---	105	105	---	35	---
---	LA 53311	U311		55	57	80	105	105	110	39,3	42
LA 51411	---	---		55	57	---	120	120	---	48	---
LA 51112	---	---	60	60	62	---	85	85	---	17	---
LA 51212	---	---		60	62	---	95	95	---	26	---
---	LA 53212	U212		60	62	78	95	95	100	28	31
LA 51312	---	---		60	62	---	110	110	---	35	---
---	LA 53312	U312		60	62	85	110	110	115	38,3	42
LA 51412	---	---		60	62	---	130	130	---	51	---

Weitere Abmessungen auf der folgenden Seite



Hinweis für Ersatzbeschaffung anderer Fabrikate: Bitte geben Sie uns den Hersteller und die genaue Lagerbezeichnung einschließlich der Nachsetzzeichen an.

Axial Rillenkugellager

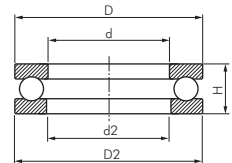
DIN 711

Typ ebene Auflage	Typ kugelige Auflage	Typ kugelige Unterlagscheibe	für Wellen	Ø d	d2	du	D	D2	Du	H	Hu
LA 51113	---	---	65	65	67	---	90	90	---	18	---
LA 51213	---	---	---	65	67	---	100	100	---	27	---
---	LA 53213	U213	---	65	67	82	100	100	105	28,7	32
LA 51313	---	---	---	65	67	---	115	115	---	36	---
---	LA 53313	U313	---	65	67	90	115	115	120	39,4	43
LA 51413	---	---	---	65	68	---	140	140	---	56	---
LA 51114	---	---	70	70	72	---	95	95	---	18	---
LA 51214	---	---	---	70	72	---	105	105	---	27	---
---	LA 53214	U214	---	70	72	88	105	105	110	28,8	32
LA 51314	---	---	---	70	72	---	125	125	---	40	---
---	LA 53314	U314	---	70	72	98	125	125	130	44,2	48
LA 51414	---	---	---	70	73	---	150	150	---	60	---
LA 51115	---	---	75	75	77	---	100	100	---	19	---
LA 51215	---	---	---	75	77	---	110	110	---	27	---
---	LA 53215	U215	---	75	77	92	110	110	115	28,3	32
LA 51315	---	---	---	75	77	---	135	135	---	44	---
---	LA 53315	U315	---	75	77	105	135	135	140	48,1	52
LA 51415	---	---	---	75	78	---	160	160	---	65	---
LA 51116	---	---	80	80	82	---	105	105	---	19	---
LA 51216	---	---	---	80	82	---	115	115	---	28	---
---	LA 53216	U216	---	80	82	98	115	115	120	29,5	33
LA 51316	---	---	---	80	82	---	140	140	---	44	---
---	LA 53316	U316	---	80	82	110	140	140	145	47,6	52
LA 51416	---	---	---	80	83	---	170	170	---	68	---
LA 51117	---	---	85	85	87	---	110	110	---	19	---
LA 51217	---	---	---	85	88	---	125	125	---	31	---
---	LA 53217	U217	---	85	88	105	125	125	130	33,1	37
LA 51317	---	---	---	85	88	---	150	150	---	49	---
---	LA 53317	U317	---	85	88	115	150	150	155	53,1	58
LA 51417	---	---	---	85	88	---	180	177	---	72	---
LA 51118	---	---	90	90	92	---	120	120	---	22	---
LA 51218	---	---	---	90	93	---	135	135	---	35	---
---	LA 53218	U218	---	90	93	110	135	135	140	38,5	42
LA 51318	---	---	---	90	93	---	155	155	---	50	---
---	LA 53318	U318	---	90	93	120	155	155	160	54,6	59
LA 51418	---	---	---	90	93	---	190	187	---	77	---
LA 51120	---	---	100	100	102	---	135	135	---	25	---
LA 51220	---	---	---	100	103	---	150	150	---	38	---
---	LA 53220	U220	---	100	103	125	150	150	155	40,9	45
LA 51320	---	---	---	100	103	---	170	170	---	55	---
---	LA 53320	U320	---	100	103	135	170	170	175	59,2	64
LA 51420	---	---	---	100	103	---	210	205	---	85	---
LA 51122	---	---	110	110	112	---	145	145	---	25	---
LA 51222	---	---	---	110	113	---	160	160	---	38	---
---	LA 53222	U222	---	110	113	135	160	160	165	40,2	45
LA 51322	---	---	---	110	113	---	190	187	---	63	---
---	LA 53322	U322	---	110	113	150	190	187	195	67,2	72
LA 51422	---	---	---	110	113	---	230	225	---	95	---
LA 51124	---	---	120	120	122	---	155	155	---	25	---
LA 51224	---	---	---	120	123	---	170	170	---	39	---
---	LA 53224	U224	---	120	123	145	170	170	175	40,8	46
LA 51324	---	---	---	120	123	---	210	205	---	70	---
---	LA 53324	U324	---	120	123	165	210	205	220	74,1	80
LA 51126	---	---	130	130	132	---	170	170	---	30	---
LA 51226	---	---	---	130	133	---	190	187	---	45	---
---	LA 53226	U226	---	130	133	160	190	187	195	47,9	53
LA 51326	---	---	---	130	134	---	225	220	---	75	---
LA 51128	---	---	140	140	142	---	180	178	---	31	---
LA 51228	---	---	---	140	143	---	200	197	---	46	---
---	LA 53228	U228	---	140	143	170	200	197	210	48,6	55
LA 51328	---	---	---	140	144	---	240	235	---	80	---

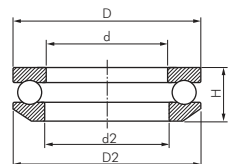
Andere Abmessungen auf Anfrage

Fortsetzung von Vorseite

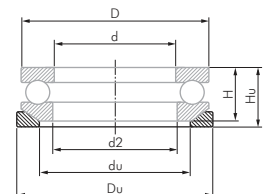
* Wir liefern ausschließlich Lager der Hersteller SKF oder FAG!



ebene Auflage



kugelige Auflage



kugelige Unterlagscheibe



Alle Angaben verstehen sich als unverbindliche Richtwerte! Für nicht schriftlich bestätigte Datenauswahl übernehmen wir keine Haftung. Druckangaben beziehen sich, soweit nicht anders angegeben, auf Flüssigkeiten der Gruppe II bei +20°C.