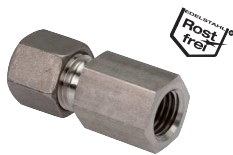
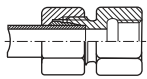


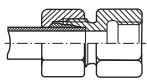
Stahl- & Edelstahl-Schneidringverschraubungen ISO 8434-1

Gewinde: METRISCH



Gerade Aufschraubverschraubungen mit Innengewinde			metrisch	
Typ	Typ	Typ Klemmring	Rohr Ø	Innengewinde
Stahl verzinkt	1.4571	1.4571 (NC)	außen	
leichte Baureihe				
GAI 6 LM	GAI 6 LM ES	GAI 6 LM NC	6 L	M 10x1
GAI 8 LM	GAI 8 LM ES	GAI 8 LM NC	8 L	M 12x1,5
GAI 10 LM	GAI 10 LM ES	GAI 10 LM NC	10 L	M 14x1,5
GAI 12 LM	GAI 12 LM ES	GAI 12 LM NC	12 L	M 16x1,5
---	GAI 12 LM M20 ES	GAI 12 LM M20 NC	12 L	M 20x1,5
GAI 15 LM	GAI 15 LM ES	GAI 15 LM NC	15 L	M 18x1,5
GAI 18 LM	GAI 18 LM ES	GAI 18 LM NC	18 L	M 22x1,5
GAI 22 LM	GAI 22 LM ES	GAI 22 LM NC	22 L	M 26x1,5
GAI 28 LM	GAI 28 LM ES	---	28 L	M 33x2
GAI 35 LM	GAI 35 LM ES	---	35 L	M 42x2
GAI 42 LM	GAI 42 LM ES	---	42 L	M 48x2
schwere Baureihe				
GAI 6 SM	GAI 6 SM ES	GAI 6 SM NC	6 S	M 12x1,5
GAI 8 SM	GAI 8 SM ES	GAI 8 SM NC	8 S	M 14x1,5
GAI 10 SM	GAI 10 SM ES	GAI 10 SM NC	10 S	M 16x1,5
GAI 12 SM	GAI 12 SM ES	GAI 12 SM NC	12 S	M 18x1,5
---	GAI 12 SM M20 ES	GAI 12 SM M20 NC	12 S	M 20x1,5
GAI 14 SM	GAI 14 SM ES	GAI 14 SM NC	14 S	M 20x1,5
GAI 16 SM	GAI 16 SM ES	GAI 16 SM NC	16 S	M 22x1,5
GAI 20 SM	GAI 20 SM ES	GAI 20 SM NC	20 S	M 27x2
GAI 25 SM	GAI 25 SM ES	GAI 25 SM NC	25 S	M 33x2
GAI 30 SM	GAI 30 SM ES	---	30 S	M 42x2
GAI 38 SM	GAI 38 SM ES	---	38 S	M 48x2

Gewinde: ZÖLLIG



Gerade Aufschraubverschraubungen mit Innengewinde			G-Gewinde	
Typ	Typ	Typ Klemmring	Rohr Ø	Innengewinde
Stahl verzinkt	1.4571	1.4571 (NC)	außen	
leichte Baureihe				
GAI 6 LR	GAI 6 LR ES	GAI 6 LR NC	6 L	G 1/8"
---	GAI 6 LR 1/4 ES	GAI 6 LR 1/4 NC	6 L	G 1/4"
GAI 8 LR	GAI 8 LR ES	GAI 8 LR NC	8 L	G 1/4"
GAI 8 LR 3/8	GAI 8 LR 3/8 ES	GAI 8 LR 3/8 NC	8 L	G 3/8"
GAI 8 LR 1/2	---	---	8 L	G 1/2"
GAI 10 LR	GAI 10 LR ES	GAI 10 LR NC	10 L	G 1/4"
GAI 10 LR 3/8	GAI 10 LR 3/8 ES	GAI 10 LR 3/8 NC	10 L	G 3/8"
GAI 10 LR 1/2	GAI 10 LR 1/2 ES	GAI 10 LR 1/2 NC	10 L	G 1/2"
GAI 12 LR	GAI 12 LR ES	GAI 12 LR NC	12 L	G 3/8"
GAI 12 LR 1/2	GAI 12 LR 1/2 ES	GAI 12 LR 1/2 NC	12 L	G 1/2"
GAI 15 LR	GAI 15 LR ES	GAI 15 LR NC	15 L	G 1/2"
---	GAI 15 LR 3/8 ES	GAI 15 LR 3/8 NC	15 L	G 3/8"
GAI 18 LR	GAI 18 LR ES	GAI 18 LR NC	18 L	G 1/2"
---	GAI 18 LR 3/8 ES	GAI 18 LR 3/8 NC	18 L	G 3/8"
GAI 22 LR	GAI 22 LR ES	GAI 22 LR NC	22 L	G 3/4"
GAI 28 LR	GAI 28 LR ES	---	28 L	G 1"
GAI 35 LR	GAI 35 LR ES	---	35 L	G 1 1/4"
GAI 42 LR	GAI 42 LR ES	---	42 L	G 1 1/2"
schwere Baureihe				
GAI 6 SR	GAI 6 SR ES	GAI 6 SR NC	6 S	G 1/4"
---	GAI 6 SR 1/8 ES	GAI 6 SR 1/8 NC	6 S	G 1/8"
GAI 8 SR	GAI 8 SR ES	GAI 8 SR NC	8 S	G 1/4"
GAI 10 SR	GAI 10 SR ES	GAI 10 SR NC	10 S	G 3/8"
GAI 12 SR	GAI 12 SR ES	GAI 12 SR NC	12 S	G 3/8"
---	GAI 12 SR 1/4 ES	GAI 12 SR 1/4 NC	12 S	G 1/4"
---	GAI 12 SR 1/2 ES	GAI 12 SR 1/2 NC	12 S	G 1/2"
GAI 14 SR	GAI 14 SR ES	GAI 14 SR NC	14 S	G 1/2"
GAI 16 SR	GAI 16 SR ES	GAI 16 SR NC	16 S	G 1/2"
GAI 20 SR	GAI 20 SR ES	GAI 20 SR NC	20 S	G 3/4"
---	GAI 20 SR 3/8 ES	GAI 20 SR 3/8 NC	20 S	G 3/8"
---	GAI 20 SR 1/2 ES	GAI 20 SR 1/2 NC	20 S	G 1/2"
GAI 25 SR	GAI 25 SR ES	GAI 25 SR NC	25 S	G 1"
GAI 30 SR	GAI 30 SR ES	---	30 S	G 1 1/4"
GAI 38 SR	GAI 38 SR ES	---	38 S	G 1 1/2"



Wünschen Sie eine Verschraubung ohne Mutter und Schneidring, dann setzen Sie bitte ein „X“ vor die Artikelnummer.



Pneumatik-,Hydraulik- & Kompressoren-Öl auf Seite 1048



LOCTITE Flüssigdichtungen, Dichtringe & Bänder, ab Seite 1010



Wartungsprodukte ab Seite 1047



Hydraulikpumpen und E-Motoren finden Sie ab Seite 824

Alle Angaben verstehen sich als unverbindliche Richtwerte! Für nicht schriftlich bestätigte Datenauswahl übernehmen wir keine Haftung. Druckangaben beziehen sich, soweit nicht anders angegeben, auf Flüssigkeiten der Gruppe II bei +20°C.