

Zubehör Doppelrohrschellen & Elastomerschellen



HYDAC

Doppelrohrschellen-Klemmbackenpaare

DIN 3015 T3



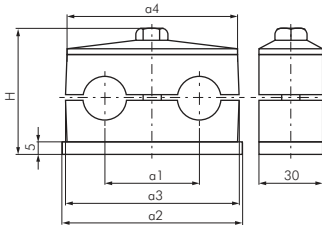
Typ	Rohr Ø außen
Polypropylen	
Baugröße 1, doppelt	
GR 16 DOKP	6
GR 18 DOKP	8
GR 110 DOKP	10
GR 112 DOKP	12
Baugröße 2, doppelt	
GR 2137 DOKP	13,7
GR 214 DOKP	14
GR 215 DOKP	15
GR 216 DOKP	16
GR 2171 DOKP	17,1
GR 218 DOKP	18
Baugröße 3, doppelt	
GR 320 DOKP	20
GR 3213 DOKP	21,3
GR 322 DOKP	22
GR 325 DOKP	25

Typ	Rohr Ø außen
Polypropylen	
Baugröße 4, doppelt	
GR 4269 DOKP	26,9
GR 428 DOKP	28
GR 430 DOKP	30
Baugröße 5, doppelt	
GR 5337 DOKP	33,7
GR 535 DOKP	35
GR 538 DOKP	38
GR 540 DOKP	40
GR 542 DOKP	42

* nur eine statt zwei Befestigungsbohrungen

Hauptabmessungen - Doppelrohrschellen

DIN 3015 T3



Baugröße	H	a1	a2	a3	a4
1, doppelt	43,0	20	37	36	34
2, doppelt	43,5	29	55	53	51
3, doppelt	54,5	36	70	67	64
4, doppelt	59,5	45	85	82	78
5, doppelt	71,5	56	110	106	102

4



HYDAC

Rohrschellen-Klemmbackenpaare mit Elastomereinsatz - leichte Baureihe

DIN 3015 T1



Typ	Rohr Ø außen
Polypropylen	
Baugröße 4, leicht	
GR 46 LKP EL	6
GR 48 LKP EL	8
GR 410 LKP EL	10
GR 412 LKP EL	12
GR 4127 LKP EL	12,7
GR 414 LKP EL	14
GR 415 LKP EL	15
GR 416 LKP EL	16
GR 4172 LKP EL	17,2
GR 418 LKP EL	18
GR 419 LKP EL	19

Typ	Rohr Ø außen
Polypropylen	
Baugröße 6, leicht	
GR 620 LKP EL	20
GR 622 LKP EL	22
GR 623 LKP EL	23
GR 625 LKP EL	25
GR 6269 LKP EL	26,9
GR 628 LKP EL	28
GR 630 LKP EL	30
GR 632 LKP EL	32



HYDAC

Rohrschellen-Klemmbackenpaare mit Elastomereinsatz - schwere Baureihe

DIN 3015 T2



Typ	Rohr Ø außen
Polypropylen	
Baugröße 2, schwer	
GR 26 SKP EL	6
GR 28 SKP EL	8
GR 210 SKP EL	10
GR 212 SKP EL	12
GR 214 SKP EL	14
GR 215 SKP EL	15
GR 216 SKP EL	16
GR 2172 SKP EL	17,2
GR 218 SKP EL	18
Baugröße 3, schwer	
GR 320 SKP EL	20
GR 3213 SKP EL	21,3
GR 322 SKP EL	22
GR 325 SKP EL	25
GR 3269 SKP EL	26,9
GR 328 SKP EL	28
GR 330 SKP EL	30
GR 332 SKP EL	32
Baugröße 4, schwer	
GR 4337 SKP EL	33,7
GR 435 SKP EL	35
GR 438 SKP EL	38
GR 440 SKP EL	40

Typ	Rohr Ø außen
Polypropylen	
Baugröße 4, schwer	
GR 442 SKP EL	42
GR 4455 SKP EL	45,5
GR 448 SKP EL	48
GR 451 SKP EL	51
GR 4534 SKP EL	53,4
GR 4564 SKP EL	56,4
Baugröße 5, schwer	
GR 560 SKP EL	60
GR 565 SKP EL	65
GR 570 SKP EL	70
GR 573 SKP EL	73
GR 576 SKP EL	76
Baugröße 6, schwer	
GR 683 SKP EL	83
GR 689 SKP EL	89
GR 694 SKP EL	94
GR 6101 SKP EL	101
Baugröße 7, schwer	
GR 7108 SKP EL	108
GR 7114 SKP EL	114
GR 7133 SKP EL	133
GR 7140 SKP EL	140

Alle Angaben verstehen sich als unverbindliche Richtwerte! Für nicht schriftlich bestätigte Datenauswahl übernehmen wir keine Haftung. Druckangaben beziehen sich, soweit nicht anders angegeben, auf Flüssigkeiten der Gruppe II bei +20°C.