

# Einschaltventil HEL-3/8-D-MINI

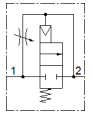
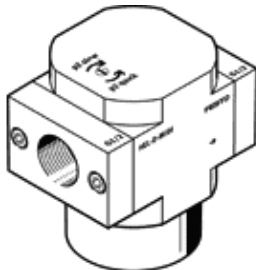
Teilenummer: 165078

Classic - nicht für Neukonstruktionen verwenden

für Wartungsgeräte. Verzögerter Druckaufbau. Die Ventilfunktion entspricht einem 2/2 Wegeventil.

Moderne Alternativen finden Sie durch Eingabe der ersten vier Stellen des Typencodes in das Suchfeld.

FESTO



## Datenblatt

Merkmal	Wert
Abluftfunktion	drosselbar
Betätigungsart	pneumatisch
Dichtprinzip	weich
Einbaulage	beliebig
Handhilfsbetätigung	keine
Konstruktiver Aufbau	Kolben-Schieber
Rückstellart	mechanische Feder
Steuerart	direkt
Strömungsrichtung	nicht reversibel
Ventilfunktion	2/2 geschlossen monostabil
Betriebsdruck	3 ... 16 bar
b-Wert	0,3
C-Wert	7,6 l/sbar
Normalnennndurchfluss	1.600 l/min
Maritime Klassifizierung	siehe Zertifikat
Betriebsmedium	Druckluft nach ISO 8573-1:2010 [7:4:4] Inerte Gase
Hinweis zum Betriebs- und Steuermedium	Geölter Betrieb möglich (im weiteren Betrieb erforderlich)
Korrosionsbeständigkeitsklasse KBK	2 - mäßige Korrosionsbeanspruchung
Luftreinheitsklasse am Ausgang	Druckluft nach ISO 8573-1:2010 [7:4:4] Inerte Gase
Mediumstemperatur	-10 ... 60 °C
Umgebungstemperatur	-10 ... 60 °C
Produktgewicht	126 g
Befestigungsart	Leitungseinbau
Pneumatischer Anschluss 1	G3/8
Pneumatischer Anschluss 2	G3/8
Werkstoffhinweis	RoHS konform
Werkstoff Dichtungen	NBR
Werkstoff Gehäuse	Aluminium-Druckguss